

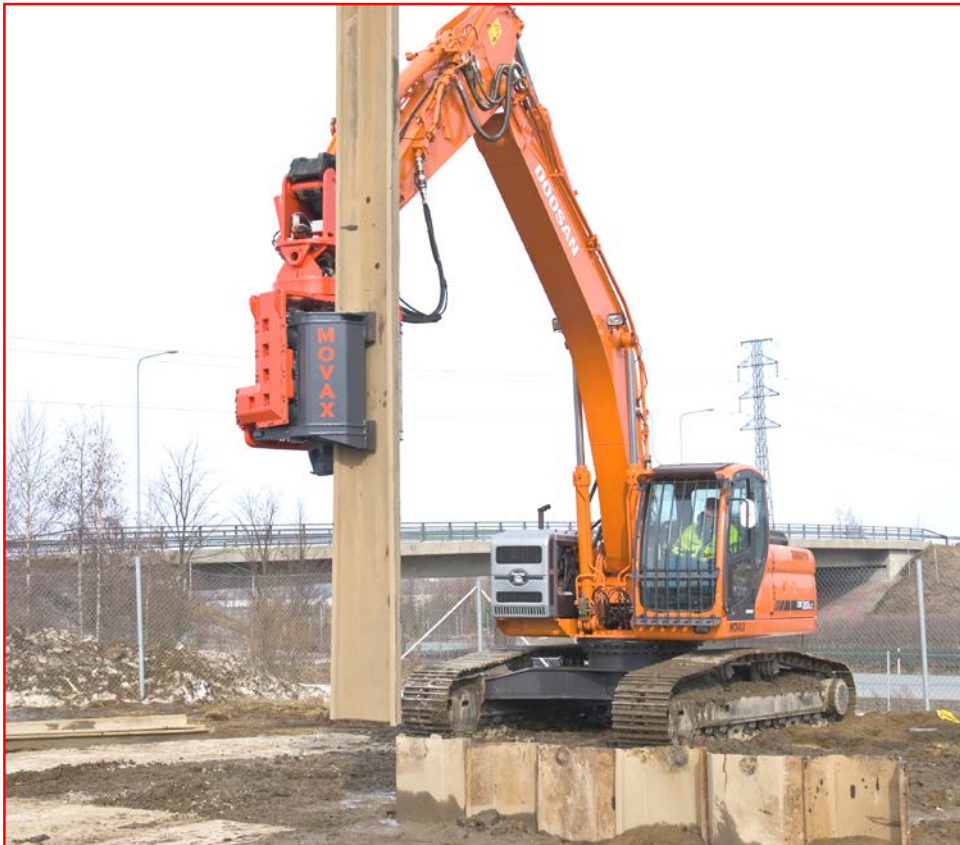
MOVAX

SG-45, SG-45V
SG-50, SG-50V
SG-60, SG-60V



Wibromłoty z uchwytem bocznym
Grodzice - Dwuteowniki - Rury - Pale

WIBROMŁOTY MODUŁOWE Z UCHWYTEM BOCZNYM



Zalety wibromłotów serii SG-50/60:

1. Wymienne uchwyty boczne

- Odpowiednie dla różnorodnych wbijanych materiałów
- Optymalny uchwyt zarówno dla profili płaskich, jak i o przekroju okrągłym

2. Obie szczęki ruchome

- Łatwy uchwyt i kierowanie wbijanego elementu
- Szerokie i równomierne otwarcie ułatwia i przyspiesza pracę
- Nowa konstrukcja uchwytu do przenoszenia grodzic

3. Wydajne wbijanie i wyciąganie profili

- Optymalny transfer siły wibracji do wbijanego elementu

- Możliwość regulacji siły zaciskania wbijanego elementu

4. Nowa generacja systemu smarowania łożysk

- Wydłużenie czasookresu pracy ciągłej
- Wysoka wydajność pompy smarującej utrzymuje niską temperaturę modułu wibracyjnego
- Bezpośredni napęd pompy z wału głównego

5. Prosta i mocna konstrukcja mechanizmów przechyłu i obrotu

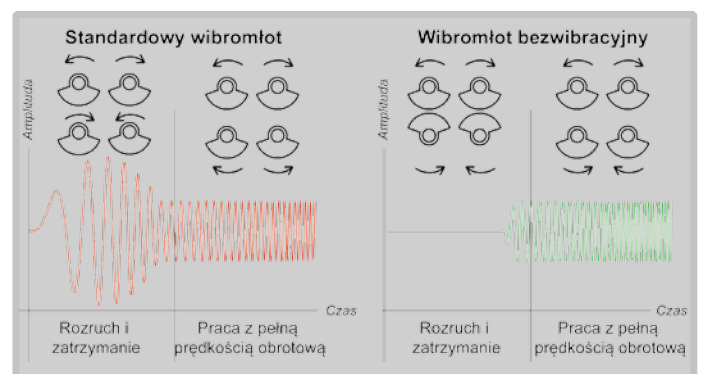
- Wysoka trwałość i prosta obsługa

6. Dopasowane zarówno do koparek gąsienicowych, kołowych oraz dwudrogowych

- Niski ciężar modeli serii SG pozwala na stabilną pracę z wibromłotem

Bezrezonansowa wersja SG-V

- Bezwibracyjny rozruch i zatrzymanie wibromłota.
- Wibromłoty Movax serii SG-V są urządzeniami działającymi ze zmiennym momentem odśrodkowym. Wpływ na otaczające środowisko został zminimalizowany dzięki wysokiej częstotliwości wibracji, znacząco wyższej od częstotliwości drgań własnych gruntu i budynków.
- Szybka zmiana lub korekta uchwytu – możliwość otwarcia szczęk przed całkowitym zatrzymaniem wałów głównych wibromłota.





System Modułowy Movax (MMS)

Rozwiązania proste i trwałe charakteryzują się trwałością i łatwą konserwacją. Rozwiązania proste i trwałe charakteryzują się trwałością i łatwą konserwacją. Wibromłoty Movax SG są wykonane z trwałych modułów przystosowanych do szybkiej wymiany. Ta zasada dotyczy również całego urządzenia od szczęk zaciskowych do mechanizmu pochylającego i obracającego.

Wymienne szczęki zaciskowe uchwytu bocznego umożliwiają stosowanie wibromłotów serii SG do wbijania różnych pali i grodzic. Zoptymalizowane szczęki zaciskowe są dostępne dla wszystkich typowych grodzic, stalowych pali rurowych, dwuteowników, pali drewnianych i pali innego typu. Symetryczny i szeroko otwierany uchwyt boczny jest optymalnym narzędziem ułatwiającym manipulację i wbijanie pali.

Okładziny samoczyszczące

Standardowe okładziny szczęk

Okładziny do profili okrągłych Ø90 - Ø250 mm

Wkładki do szczęk modułowych

1. Szczęki zaciskowe do grodzic

- Grodzice
- Dwuteowniki

2. Modułowe szczęki zaciskowe do uchwytu bocznego

- Szczęki zaciskowe do pali rurowych o średnicy Ø 90-610 mm
- Szczęki zaciskowe do pali drewnianych o średnicy Ø 160-420 mm
- Szczęki zaciskowe do grodzic
- Szczęki zaciskowe do dwuteowników H180-H500

3. Szczęki zaciskowe do profili okrągłych

- Średnica zewnętrzna do Ø 610 mm

Moduł wibracyjny

Uchwyt dolny

Płyta montażowa

Rozwiązania niestandardowe:

- Szczęki zaciskowe do profili kwadratowych itp.
- Arms for bigger tubes Ø 660-762 mm



Dane techniczne

Typ wibromłota	SG-45	SG-45V	SG-50	SG-50V	SG-60	SG-60V
ciężar bez płyty adaptacyjnej (kg)	2260 - 2680					
Wysokość (mm)	2468					
Szerokość (mm)	1060 - 1383					
Długość (mm)	1192					
Wielkość koparki (t.)	20 - 30		23 - 30		28 - 38	
Maks. ciśnienie na sphywie (bar)	5					
Ciśnienie pracy (bar)	350					
Częstotliwość wibracji (1/min)	2500 - 3000					
Moment odśrodkowy (kgm)	4.6		5.1		6.1	
Siła odśrodkowa (kN)	450		500		600	
Wibracja gruntu	std.	niska	std.	niska	std.	niska
Bezrezonansowy start i stop	Nie	Tak	Nie	Tak	Nie	Tak
Metoda pogrążania	wibracja					
Obrót / Przechył (st.)	360 / 30					



Wbijane profile

Grodzice	Dwuteowniki	Rury i pale
Szerokość 400-1200 mm	Wielkość I180-I500	Wkładki do chwytania rur (dla szczęk do grodzic) Ø90 - Ø250 mm
Głębokość 265 mm		Wkładki redukcyjne do chwytania rur (dla szczęk do rur i pali) Ø90 - 610.0 mm
Długość /ciężar profilu 7.8 m/2300 kg, 12 m/1850 kg, 16 m/1400 kg		

AM-TEC Engineering

ul. Czeremchowa 5
40-750 Katowice

tel./faks 32 205 92 61, kom. 505 451 972
biuro(@)am-tec.pl www.movax.pl

Movax Oy Ltd

Tölkkimäentie 10
FI-13130 Hämeenlinna, Finland

tel. +358-(0)3-628 070, fax +358-(0)3-616 1641
www.movax.com, email: marketing@movax.fi